

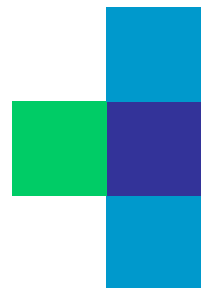
Praxiserfahrungen im Versorgungsforschungs- projekt IDA

Dr. med. Maria Großfeld-Schmitz

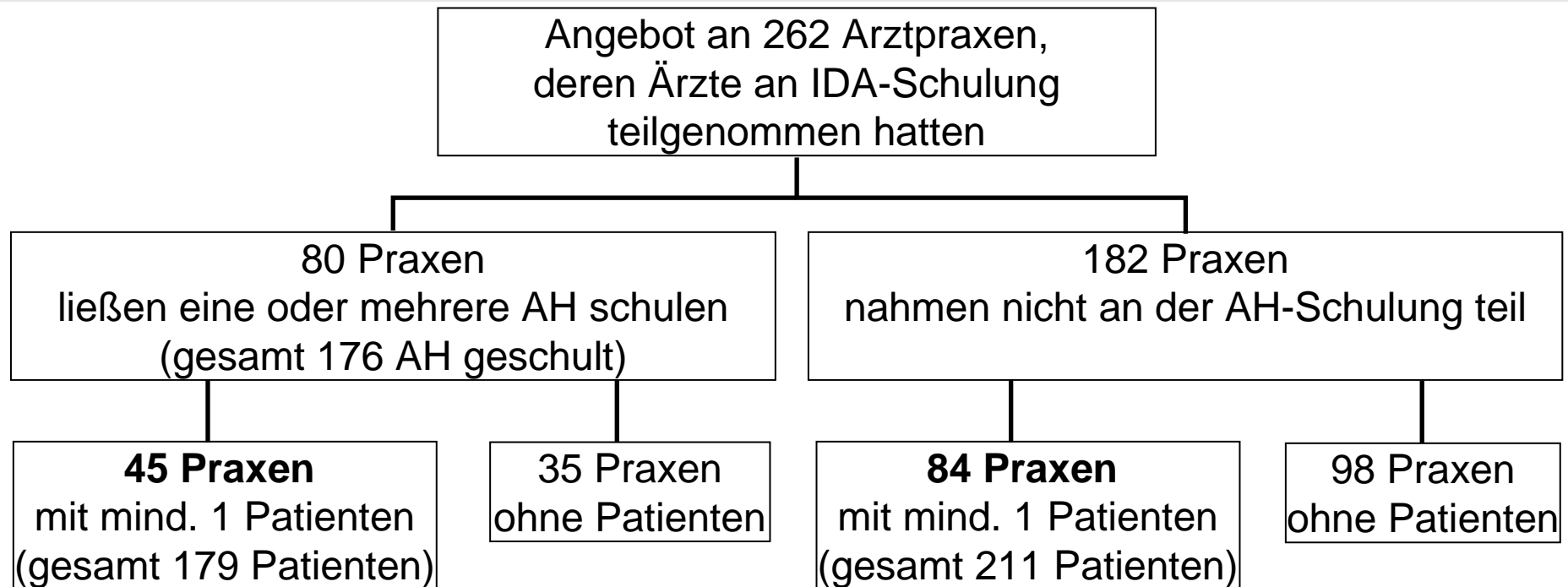
Psychiatrische Universitätsklinik Erlangen,
Medizinische Psychologie und Medizinische Soziologie



**Universitätsklinikum
Erlangen**



Arzthelferinnenschulungen zur Unterstützung der Rekrutierung

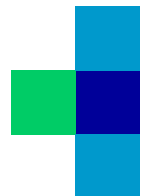


Mittelwert: 2,2 Patienten (SD 3,0)

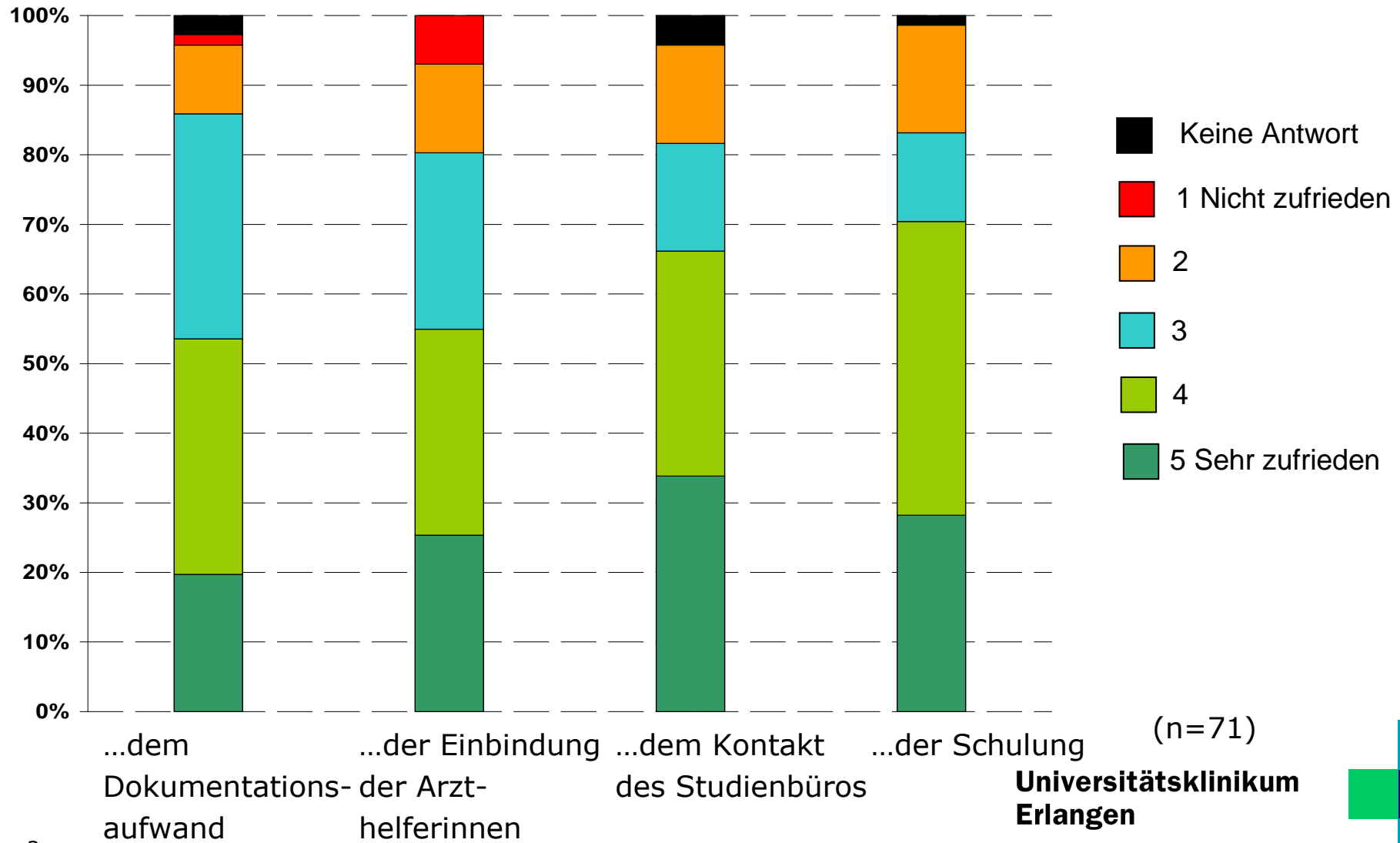
Mittelwert: 1,2 Patienten (SD 2,4)

$p < 0.05$

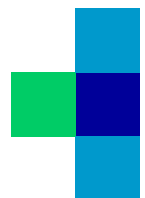
Universitätsklinikum
Erlangen



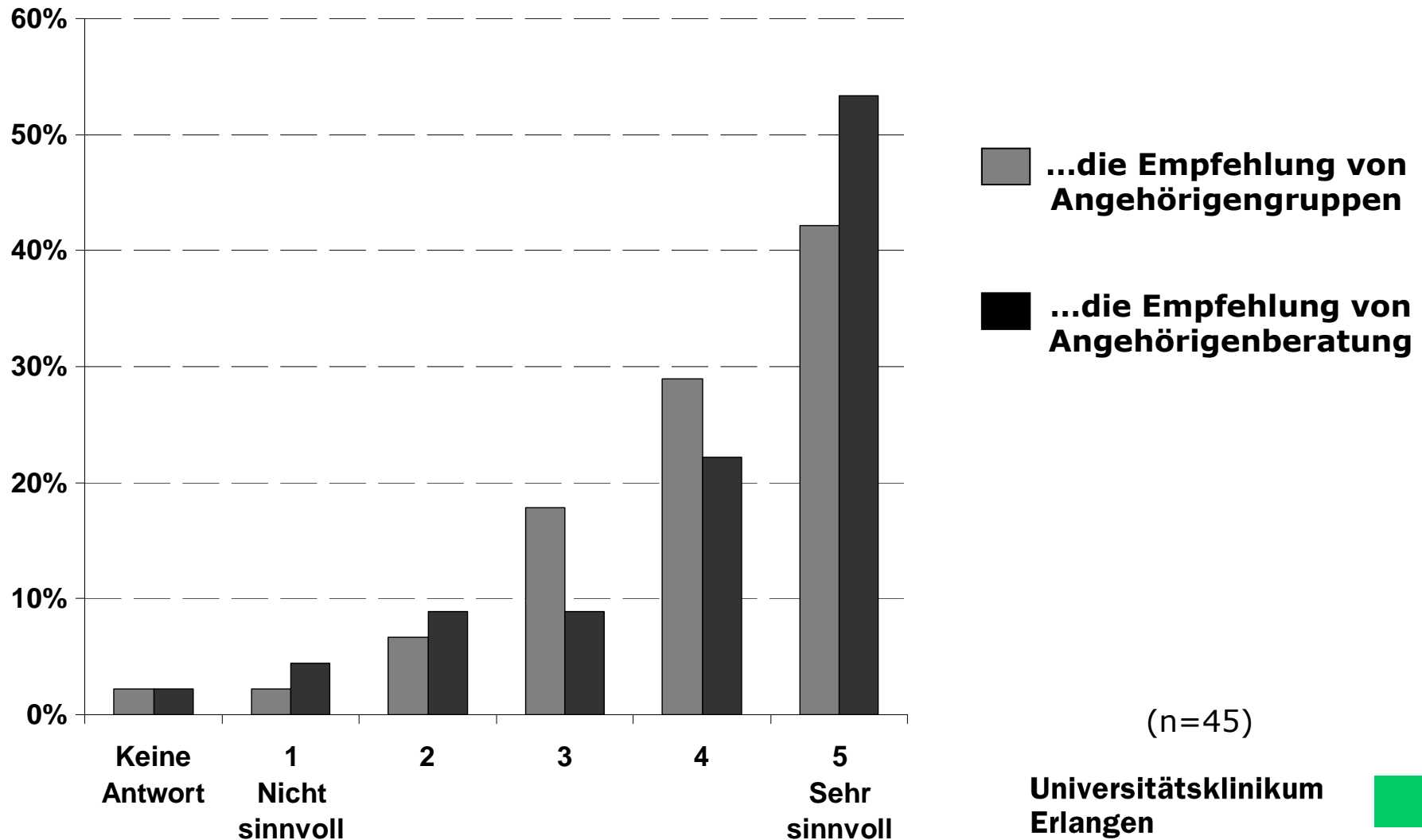
Wie zufrieden waren Sie mit...



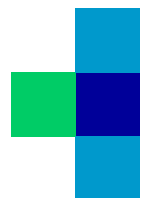
**Universitätsklinikum
Erlangen**



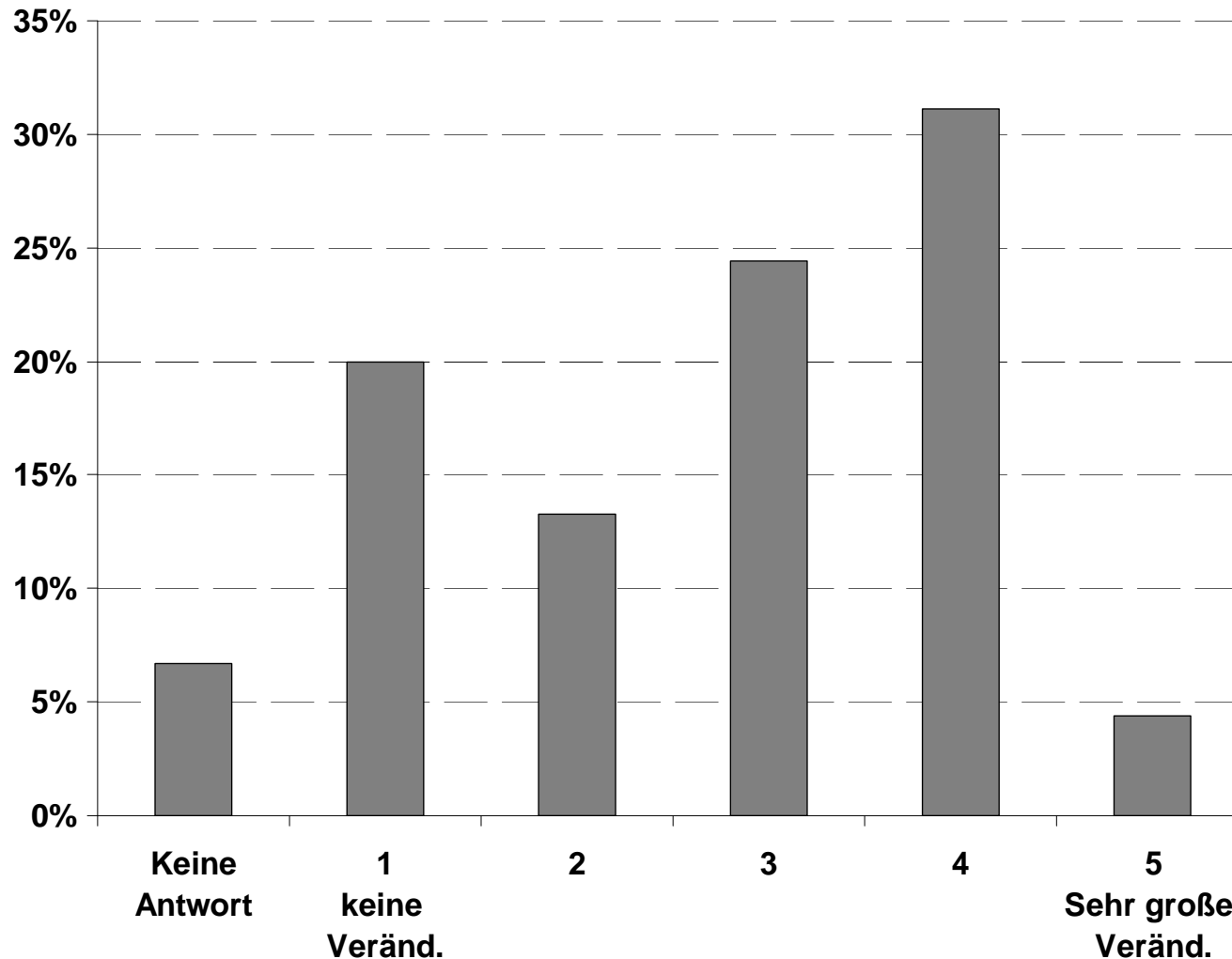
Gruppe B und C: Wie sinnvoll halten Sie...



Universitätsklinikum
Erlangen



Gruppe B und C: Ergab sich in Ihrer Praxis eine Veränderung im Umgang mit der Diagnose Demenz ...



(n=45)

Universitätsklinikum
Erlangen

