

**HelmholtzZentrum münchen**

Deutsches Forschungszentrum für Gesundheit und Umwelt



## **Umfang informeller und formeller Pflege bei zuhause lebenden Demenzpatienten**

Simone Kunz

Helmholtz Zentrum München  
Institut für Gesundheitsökonomie und Management im Gesundheitswesen

Berlin, 28. Mai 2009



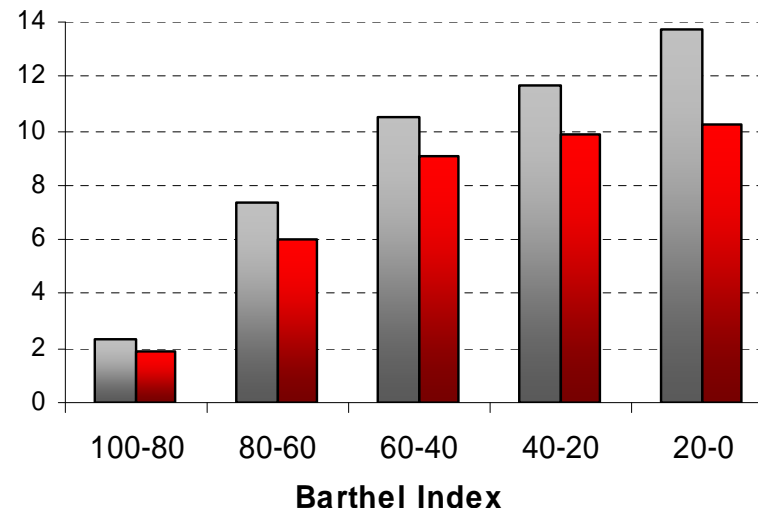
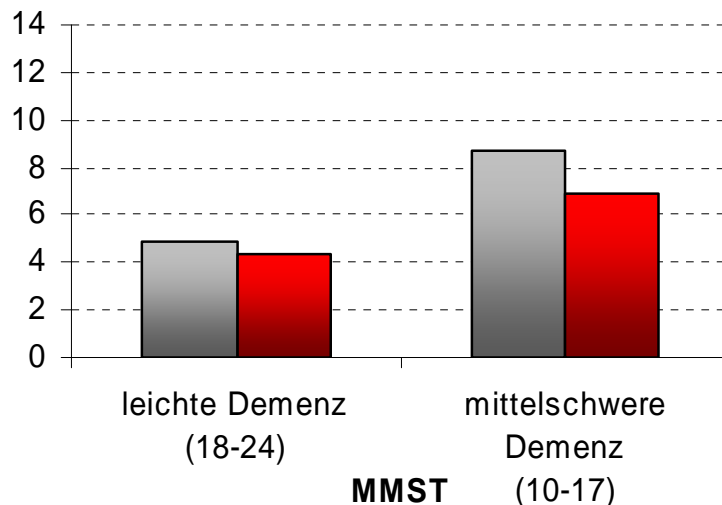
# Stunden pro Tag informeller Hilfe

Einführung

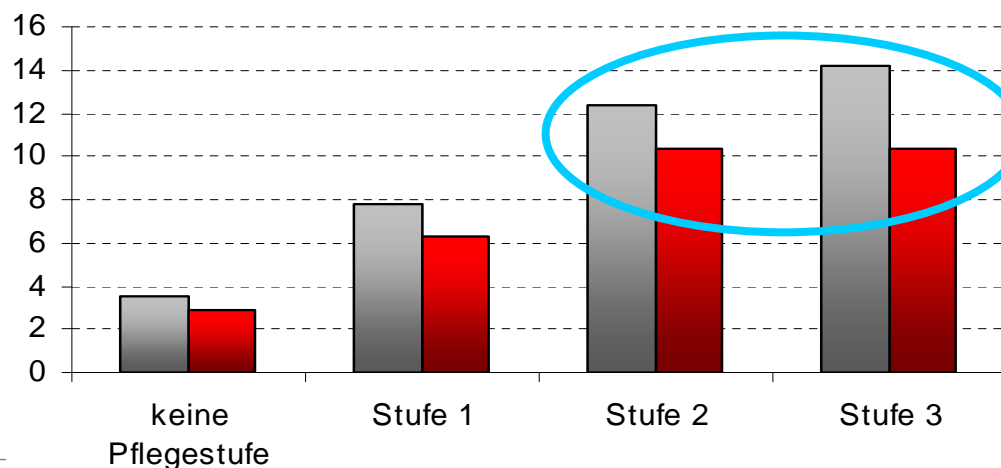
**Informelle Hilfe im Querschnitt**

Formelle Hilfe im Querschnitt

Kosten



Stunden aller informellen Pflegepersonen  
 Stunden der Hauptpflegeperson



# Inanspruchnahme der Leistungen der GPV in den 3 Monaten vor Studieneintritt

42% der IDA-Patienten hatten bei Studieneintritt eine Pflegestufe

Einführung		Pflegestufe			Gesamt n=152
		1 n=74	2 n=67	3 n=11	
Informelle Hilfe im Querschnitt	Pflegegeld	89%	91%	82%	89%
Formelle Hilfe im Querschnitt	Grundpflege und hauswirtschaftliche Versorgung	28%	39%	64%	36%
	Verhinderungspflege	1%	4%	9%	3%
	Kurzzeitpflege	1%	6%	18%	5%
	Tages- und Nachtpflege	7%	7%	0%	7%
Kosten	Hilfsmittel	7%	13%	18%	11%
	Betreuungsleistung §45ff SGB XI	4%	4%	27%	6%

Vollstationäre Pflege und Behinderteneinrichtungen wurden nicht in Anspruch genommen (Ausschlusskriterium).

# Häusliche Krankenpflege nach SGB V in den 3 Monaten vor Studieneintritt

Einführung		Pflegestufe				Gesamt n=77
		Keine n=47	1 n=13	2 n=17	3 n=0	
Informelle Hilfe im Querschnitt	Inanspruchnahme von ...% in der Pflegestufe	21%	16%	24%	0%	19%
<b>Formelle Hilfe im Querschnitt</b>	Kosten in € (Ø über Patienten mit HKP)	771	798	835	-	790
Kosten						

# Kosten pro Patient für (in-)formelle Hilfe in den 3 Monaten vor Studieneintritt

